



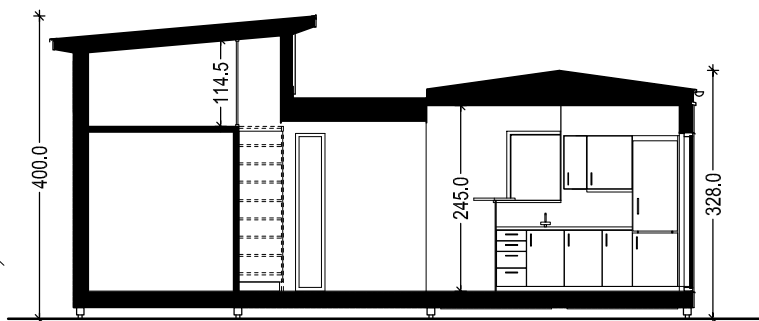
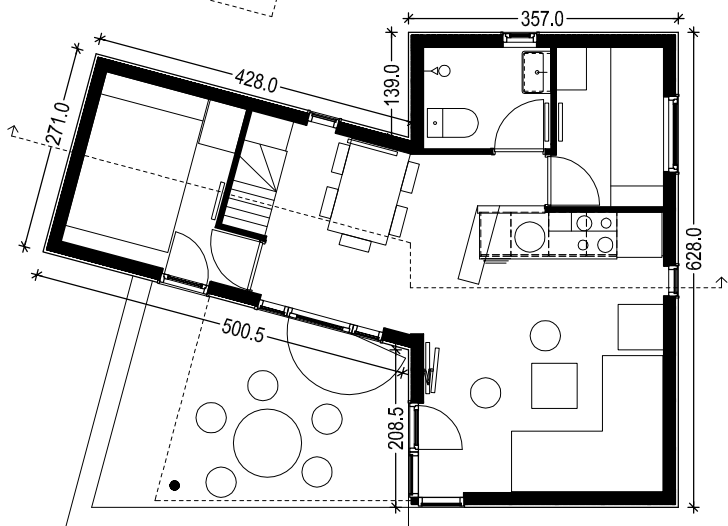
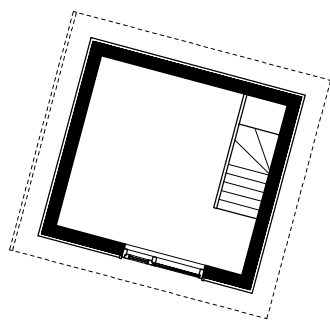
KONCEPT

- Vel tilrettelagt procedure fra indgået aftale til færdig levering med fast tid
- Produceret på fabrik uden påvirkning af vejr
- Spændende materialer med lang levetid
- Minimal vedligehold
- Kort montagetid på pladsen
- Funktionelt og enkelt design
- Muligheder og fleksibilitet i udformningen
- Designbeskyttet



EXCELLENT - HUSE

Vester Borupvej 20, 9830 Tårs
Tlf. 96 25 30 24
www.excellent-huse.dk



SAG: Hustype: FUTURA		TEGN.NR.: 01
EMNE: Plan, snit, opstalt		
DATO: 25.10.2010	SIGN.: sbm	MÅL: 1:100
REV. DATO:		

EXCELLENT - HUSE ApS

Designbeskyttet hytte



FUTURA husets opbygning

FUTURA 35 M2 huset opføres efter bygningsreglementets krav til sommerhuse (BR10). Huset opføres af isolerede træelementer. Elementerne opbygges af et træskellet der indvendig beklædes med dampspærre, træplade og bræddeloft. Udvendig beklædes der med vindpap, afstandsliste og profilbrædde beklædning. Elementerne isoleres med mineraluld efter BR10 for sommerhuse, skillevægselementerne isoleres med 45mm.

FUTURA husets overflader

Facadebeklædning udføres i gran behandlet med sort træbeskyttelse.

Tagbeklædning er udført med 2 lag tagpap med metallister langs kanterne og ståltagrende med nedløb.

Indvendige vægge og loftet i soverummet udføres i hvidmalet krydsfinerplade, lofterne i det øvrige hus udføres som hvidpigmenteret bræddeloffer.

Vægge og gulv i baderummet opbygges i vådrumsikrede materialer, beklædt med mørkt vinyl på gulvet og lyst vinyl på væggene helt til loftet.

Gulvene i opholdsrummet og soverumene udføres med vinylbelægning. På hemsens leveres der trægulv i lakeret fyr.

Vinduer leveres som hvide plast vinduer med lavenergiglas. Der leveres et oplukkeligt vindue i badet, køjerummet og på hemsens. I soverummet leveres der et dreje/kip vindue og i opholdsrummet leveres der ud over faste partier et dreje/kip vindue og en hoveddør.

Indvendige døre leveres som hvide celledøre med rustfrit greb. Dørkarme, gerekter og fodlister i hvidpigmenteret fyrretræ.

Trappe, gelænder og rækværk til eventuelt hems udføres i hvidpigmenteret nåletræ.

FUTURA husets installationer

VVS og EL installationer udføres som skjulte installationer.

Der installeres en 30 l varmtvandsbeholder (3,6kw, 2x400V) i højskabet i køkkenet hvor de øvrige VVS installationer også samles. Her tilsluttes stikledning med koldt vand af bygherre.

El-tavlen placeres i skabet over emhætten. Der monteres 2 stk. 1200W el-radiator i opholdsrummet, 1 stk. 600W el-radiator i soverummet, 1 stk. 600W el-radiator i køjerummet og 1 stk. 600W el-radiator i badeværelset. Fremføring og tilslutning af 400V stikledning til el-tavle foretages af bygherren.

Der leveres 1 stk. udvendig væglampe på terrassen.

Afløb fra håndvask, køkkenvask, gulvafløb samles ved toilettet hvor det føres gennem gulvelementet til 10 cm under gulvet, her tilsluttes afløbet til kloakken af bygherre.

FUTURA husets inventar

Køkkenet leveres som element køkken med antrasitgrå låger og skuffer med greb i børstet stål. Højtryks laminatbordplade i en mørk farve med stålvaske og et-grebs armatur.

Der levers følgende elementer:

- 1 stk. Højskab 40cm ved trappe
- 1 stk. Højskab f. Ovn 60x192cm
- 1 stk. Højskab for køleskab (delvist teknikskab)
- 1 stk. Emhætteskab 60x64cm (teknikskab)
- 1 stk. overskabe med 2 hylde 40x64cm
- 1 stk. Vaskeskab med affaldsstativ 50x80cm
- 1 stk. skuffeskab med 3 luksuskuffer 40x80cm
- 1 stk. underskab med 1 hylde 50x80cm

I soverummet og køjerummet leveres der et åbent hyldeelement (50x192cm i soverum, 40x192cm i køjerum) med 3 hylde og 1 bøjlestang i hver skab.

Køkkenet udstyres med indbygnings varmluftovn med rustfri front, glaskeramisk 4 zoners kogeplade nedfældet i bordpladen, samt emhætte med rustfri front og hvidt køleskab med fryseboks.

Under trappen monteres der 2 kroge.

Baderummet udstyres med et hvidt skab med en hvid porcelæns håndvask med et-grebs blandingsbatteri. Der monteres spejl over håndvasken. Toilet i hvidt porcelæn med hvidt toiletsæde. Bruser med termostat blandingsbatteri med brusehoved på stang.

Der monteres mekanisk udluftning fra baderummet.

FUTURA husets terrasse

Terrassen bygges af trykimprægnerede terrassebrædder. Overdækningen af terrassen udføres med krydsfinerplade med tagpap.

FUTURA husets fundament

Der etableres 24 punktfundamenter udført i varmegalvaniseret stål, disse nedstøbes i ca. 90 cm's dybde. På fundamentene monteres der langsgående trykimprægnerede bjælker som hytten placeres på. Ved gavlene monteres der trykimprægnerede brædder som afslutning på soklen. Brædder og bjælker males sorte på synlige steder.